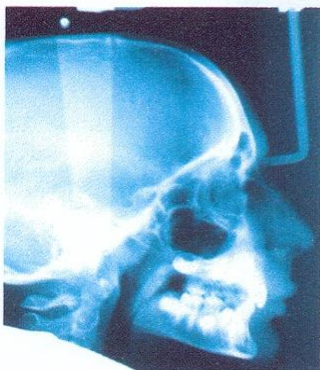


LA PRIMA VISITA ORTODONTICA



Morso aperto o profondo



Progenismo (ipersviluppo della mandibola associato o meno ad iposviluppo del mascellare superiore).



Progenismo (iposviluppo della mandibola associato o meno ad ipersviluppo del mascellare superiore).



L'ortodontista dopo aver visitato il bambino puo' semplicemente tenerlo sotto controllo per valutare nel tempo la crescita scheletrica dei mascellari e la eruzione dentale, portando in ogni caso utili consigli per l'igiene orale e per la prevenzione delle malattie del cavo orale. Se, invece, il bambino presenta un grave problema dentale o dento-scheletrico, l'ortodontista puo' raccomandare un trattamento di tipo intercettivo che sara' immediato ma limitato nel tempo, ed eventualmente seguito da una seconda fase di terapia in dentizione mista tardiva o permanente. Una visita precoce, quindi, permette all'ortodontista di determinare come e quando e' meglio intervenire per avere il massimo risultato nel minor tempo possibile e con minor spesa. In molti casi un intervento precoce raggiunge risultati che non saranno piu' possibili a crescita ultimata, in quanto il riconoscimento e la eliminazione di alterazioni funzionali possono togliere quegli stimoli accrescitivi negativi assai influenti specie nella eta' prescolare. In rari casi, ma pur sempre presenti, si puo' rendere necessario un contatto diretto con il chirurgo maxillo-facciale. Si tratta di casi in cui il difetto accrescitivo assume valori elevati o rientra in un quadro malformativo di cui spesso nell'ambiente oro-buccale possono cogliersi primi sintomi.